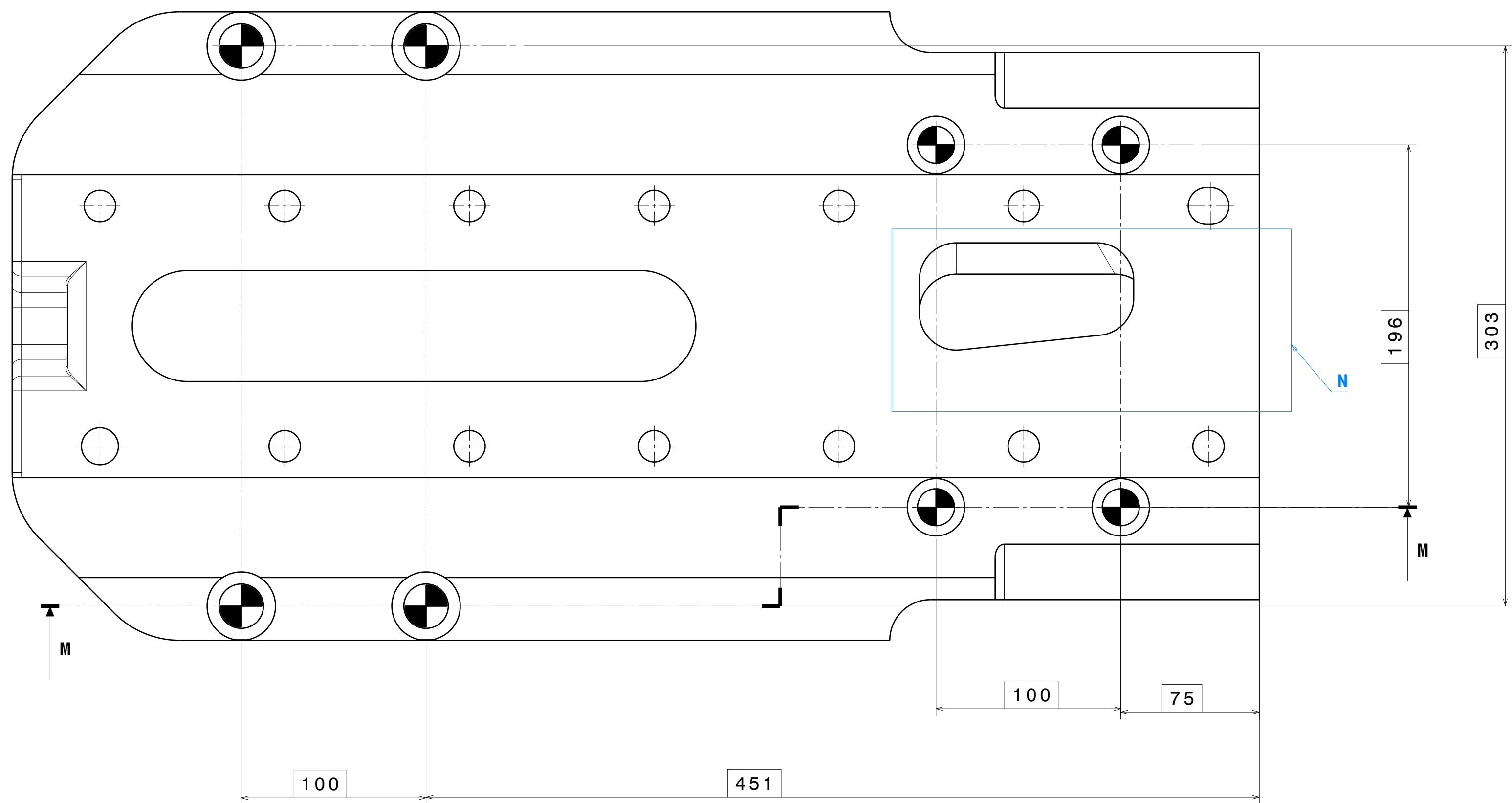
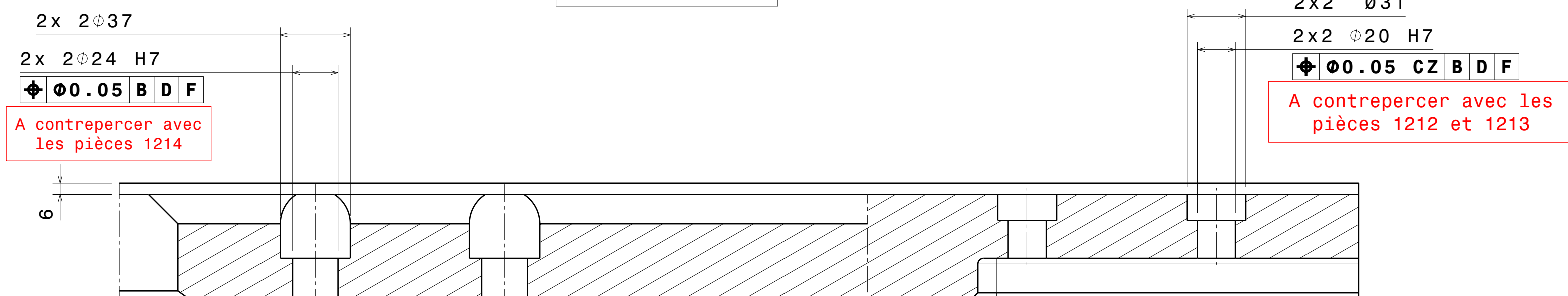


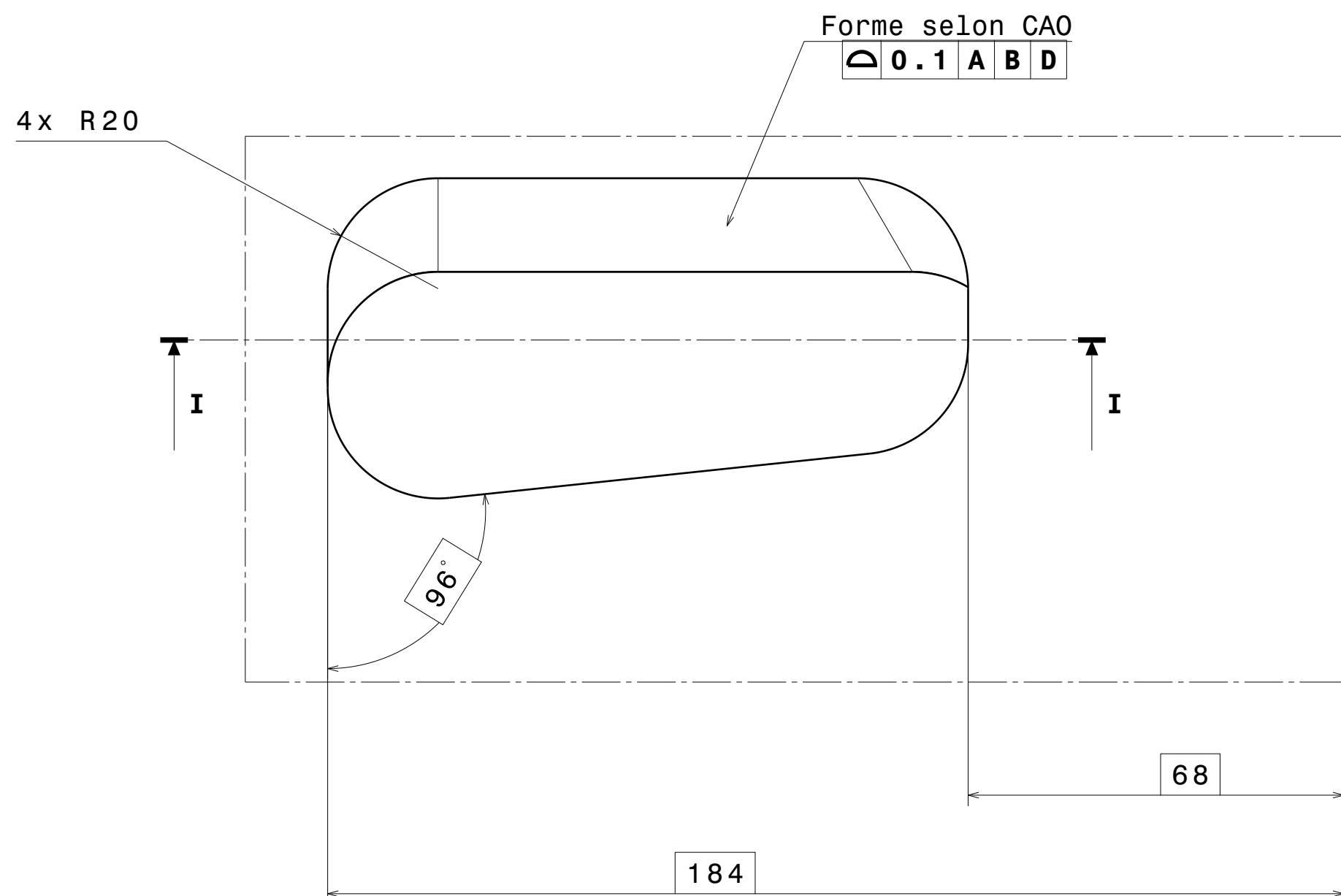
Vue de dessous



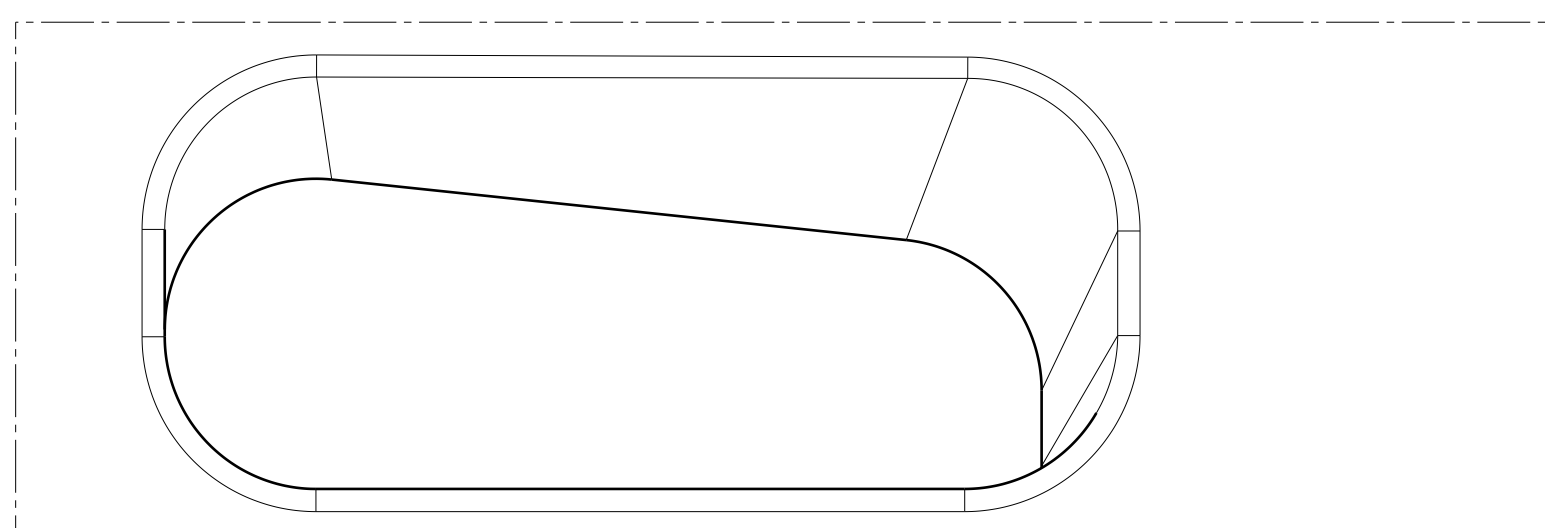
Coupe M-M



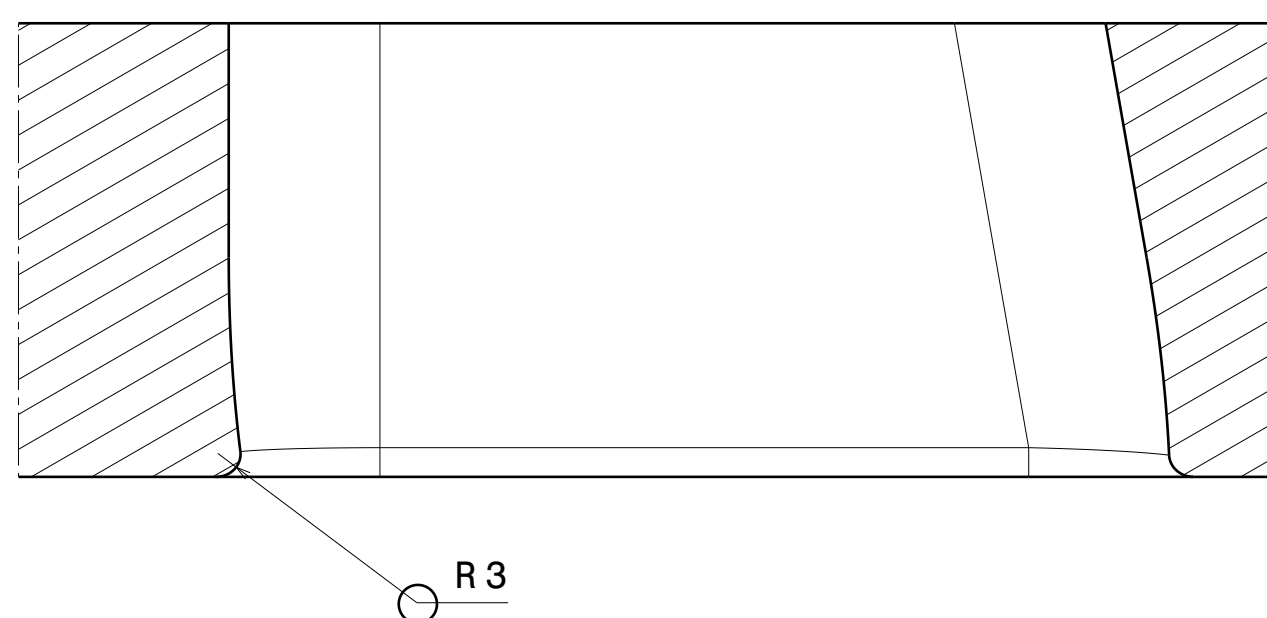
Détail N  
Echelle : 1:1



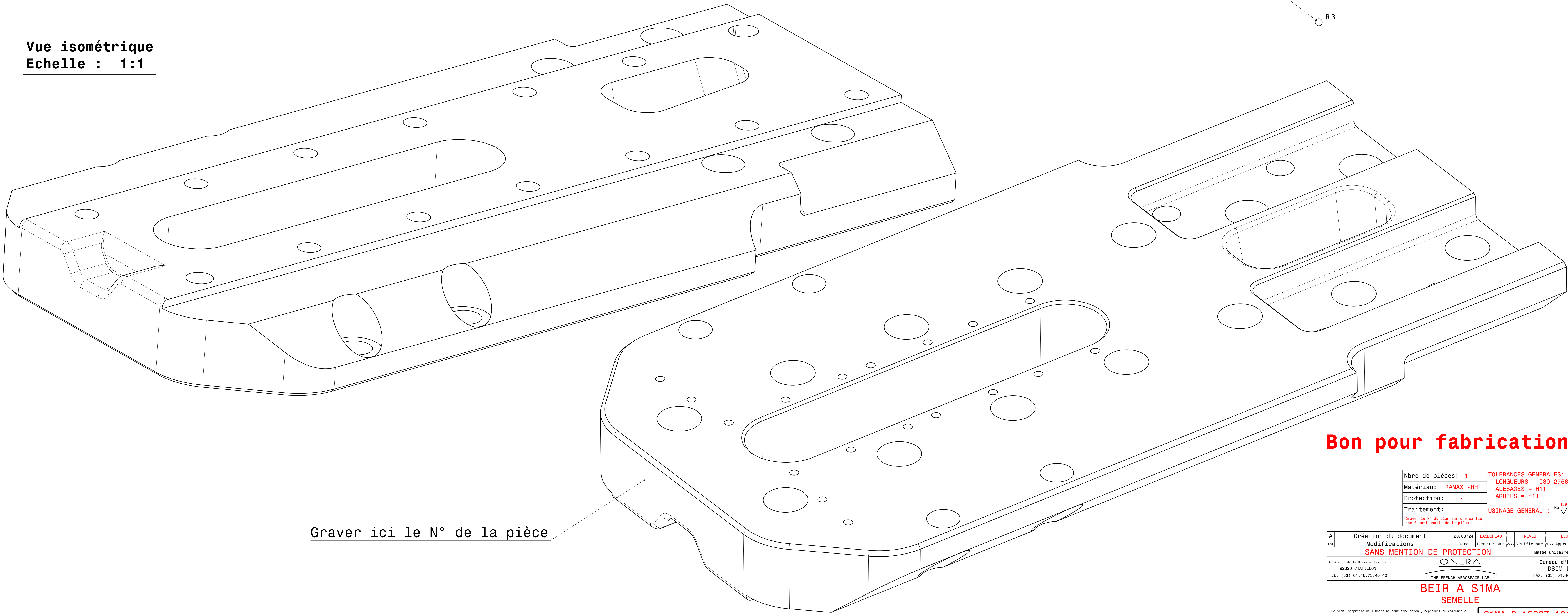
Vue dessus détail N  
Echelle : 1:1



Coupe I-I



Vue isométrique  
Echelle : 1:1



Graver ici le N° de la pièce

Bon pour fabrication

Nbre de pièces: 1		TOLERANCES GENERALES:	
Matériau: RAMAX - HH		LONGUEURS = ISO 2768-f	
Protection: -		ALESAGES = H11	
Traitements: -		ARBRES = h11	
Graver le N° de plan sur une partie non fonctionnelle de la pièce.		USINAGE GENERAL : Ra 1.6	
A		C	
Création du document		20/08/24	
Dessiné par		BASTOREAU	
Modifications		Vérifié par	
SANS MENTION DE PROTECTION		Approuvé par	
de l'Agence de la Direction Générale		Masse unitaire: 60.4 kg	
SOS20 CHATELAIN		Bureau d'Etudes	
TEL: (33) 01-46-73-40-40		OSIM-IGS	
THE FRENCH AEROSPACE LAB		FAX: (33) 01-46-73-41-44	
BEIR A S1MA		SEMELLE	
Ce plan, propriété de l'Opéra ne peut être obtenu, reproduit ou communiqué sans son autorisation.		S1MA.8.15027.1211	
Maquette au:		A	
AO		Ech: 1/2	
CATA V0816		Planche: 2/2	